

# PRÊT. À PARTIR

COUP DE COEUR

## BAS-SAINT-LAURENT

Les sentiers d'Ixworth

# VOYAGE AU COEUR DU HAUT-PAYS DU KAMOURASKA

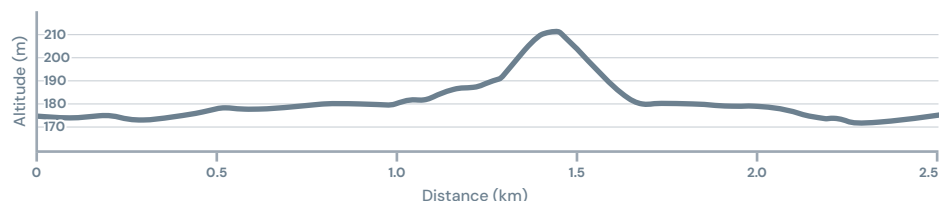
1 JOUR — 2,5 KM

NIVEAU DÉBUTANT

DÉNIVELÉ ↗ 43 M ↘ 43 M

TYPE BOUCLE

DURÉE 1 H



## DESCRIPTION

Cet itinéraire en boucle de 2,5 km est un véritable conte d'hiver au coeur du Haut-Pays du Kamouraska. Débutez votre aventure au chalet d'accueil, où vous trouverez des conseils pour profiter pleinement de votre randonnée hivernale. Puis, enflez vos raquettes et laissez-vous charmer par le paysage féérique dès que vous traversez le pont de la Grande Rivière. Le sentier mycologique, recouvert de son manteau blanc, invite à plonger dans le calme de la forêt. Un kilomètre plus loin, découvrez la chute Sainte-Anne dont les cascades gelées scintillent au soleil. Sur le chemin du retour, les célèbres chevreuils d'Ixworth peuvent faire une apparition pour les observateurs avertis.

## RENSEIGNEMENTS PRATIQUES

**Frais d'accès :** gratuit

**Période recommandée :** décembre à mars | raquettes suggérées

**Restriction :** aucun réseau cellulaire

**Services :** toilettes sèches

*Les chiens en laisse sont les bienvenus.*

## STATIONNEMENT ET ACCÈS

L'accès au stationnement et aux sentiers se fait à partir du chalet d'accueil situé au 93, chemin d'Ixworth, à Saint-Onésime-d'Ixworth.

**Coordonnées :** @N47.25967, W69.88990

**Période d'accès :** toute l'année

**Type de stationnement :** gratuit et aménagé

**Nombre de places :** ~ 50

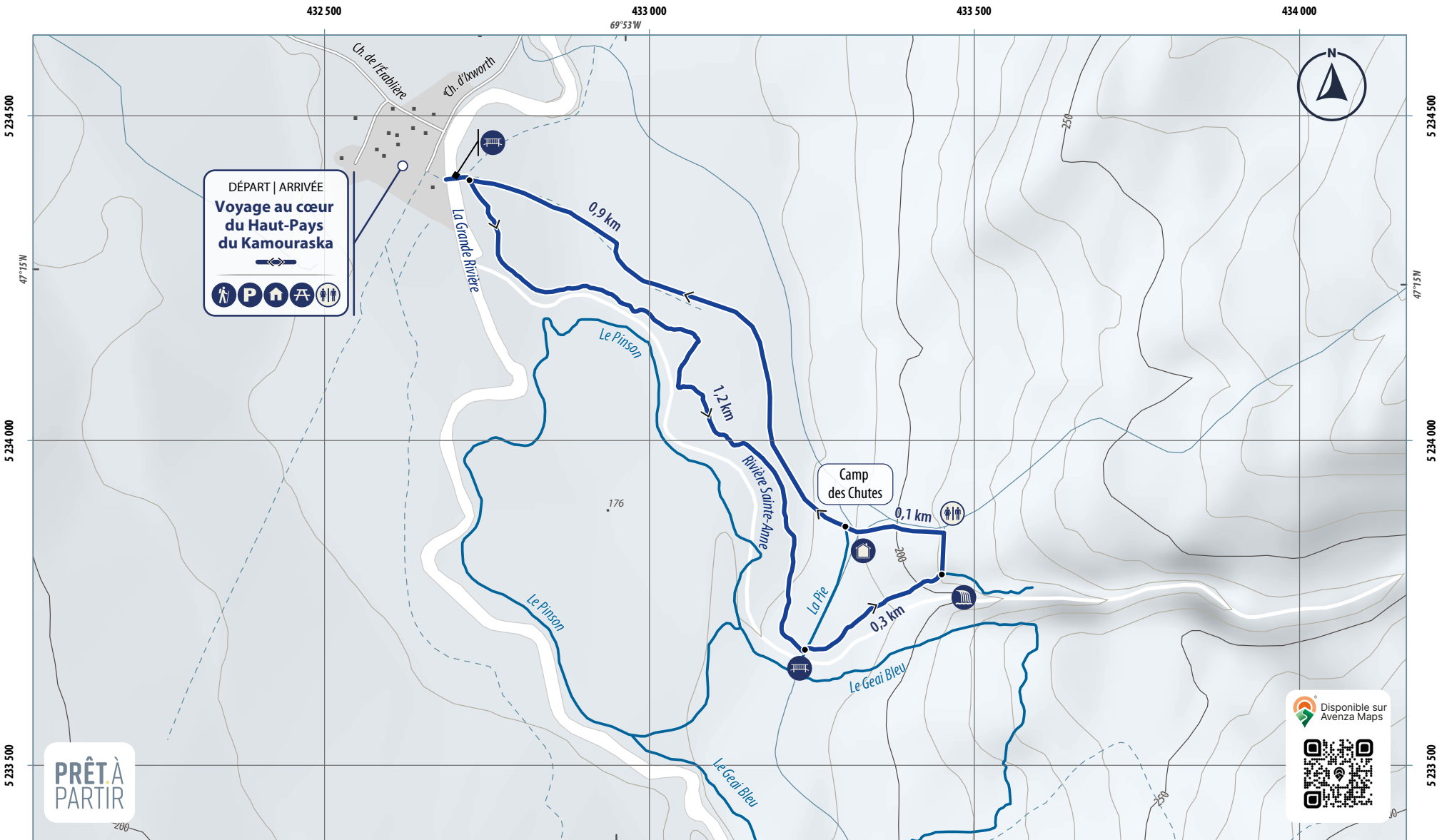
## COORDONNÉES

Municipalité de Saint-Onésime-d'Ixworth  
adjointe.dg@stonesime.com | 418 856-3018  
www.stonesime.com



Sentier d'Ixworth en hiver  
Photo : Alexandre Lavoie





DÉPART | ARRIVÉE

### Voyage au cœur du Haut-Pays du Kamouraska

**PRÊT À PARTIR**

Disponible sur Avenza Maps

**Chemin forestier**

- Chemin forestier carrossable
- - - Chemin forestier non carrossable

**Topographie \***

- <sup>275</sup> Point côté
- Courbe de niveau maîtresse
- Courbe de niveau intermédiaire

**Hydrographie**

- Fleuve, rivière, lac, étang

**Milieu naturel**

- Boisé

- Aire de repos / table à pique-nique
- Chalet d'accueil
- Chute Sainte-Anne
- Début sentier
- Distance entre deux points

- Pont
- Refuge
- Stationnement
- Toilettes sèches

Cette carte intègre de l'information issue de sources gouvernementales. Pour des besoins de représentation, certaines données ont pu subir des modifications qui ont changé la donnée originale.

Source de données :  
 © Gouvernement du Québec, 1992-2025 ;  
 © Rando Québec, 2025

Conception et cartographie : © Rando Québec, 2025

N'utilisez le diagramme que pour obtenir les valeurs numériques.

DÉCLINAISON MOYENNE APPROXIMATIVE AU CENTRE DE LA CARTE EN 2025

Variation annuelle de 0° 12' vers l'Est

Système de référence géodésique (Datum) : **NAD 83**

Projection cartographique : **UTM Zone 19**

\* Équidistance des courbes de niveau : 10 m