

PRÊT. À PARTIR

COUP DE COEUR

BAS-SAINT-LAURENT

Parc nature du lac Long

LE BOOTLEGGER

1 JOUR — 3.1 KM

NIVEAU DÉBUTANT

DÉNIVELÉ ↗ 62 M ↘ 62 M

TYPE BOUCLE

DURÉE 1 H 45



DESCRIPTION

Cet itinéraire en boucle, situé dans le Parc nature du lac Long, permet d'accéder aux rives du lac Long et d'admirer les paysages environnants. Le parcours débute depuis le premier stationnement, en empruntant le chemin d'Alfred, nommé en référence à l'illustre bootlegger du coin. Après quelques dizaines de mètres, une première entrée mène dans un boisé relativement intact. Ce sentier, ponctué de passerelles et d'escaliers rustiques, conduit à un abri, carrefour de plusieurs sentiers. Depuis l'abri, le sentier se poursuit jusqu'à l'extrémité de la presqu'île, offrant des vues panoramiques sur le lac Long et ses îles, où il est parfois possible d'observer un nid de pygargues. Le retour s'effectue par la Bretelle du curé, qui rejoint le chemin d'Alfred.

Des panneaux d'interprétation jalonnent le sentier, offrant des informations sur la flore, la faune et l'histoire locale, avec des anecdotes sur les activités de bootlegging.

RENSEIGNEMENTS PRATIQUES

Frais d'accès : gratuit

Période recommandée : toute l'année

Services : un abri et de nombreux bancs rustiques

Les chiens en laisse sont les bienvenus.

STATIONNEMENT ET ACCÈS

Le stationnement est à l'extrémité du Chemin Brissette, à Pied-du-Lac, Rivière-Bleue.

Coordonnées : N47.4447, W68.9853

Nombre de places : 10

COORDONNÉES

Club de randonnées Appalaches

marielle_landry2@hotmail.com

418 893-2649



Sentier Le bootlegger

Photo : Club de randonnées Appalaches



500 500

501 000

501 500

502 000

68°59'W

5 254 500

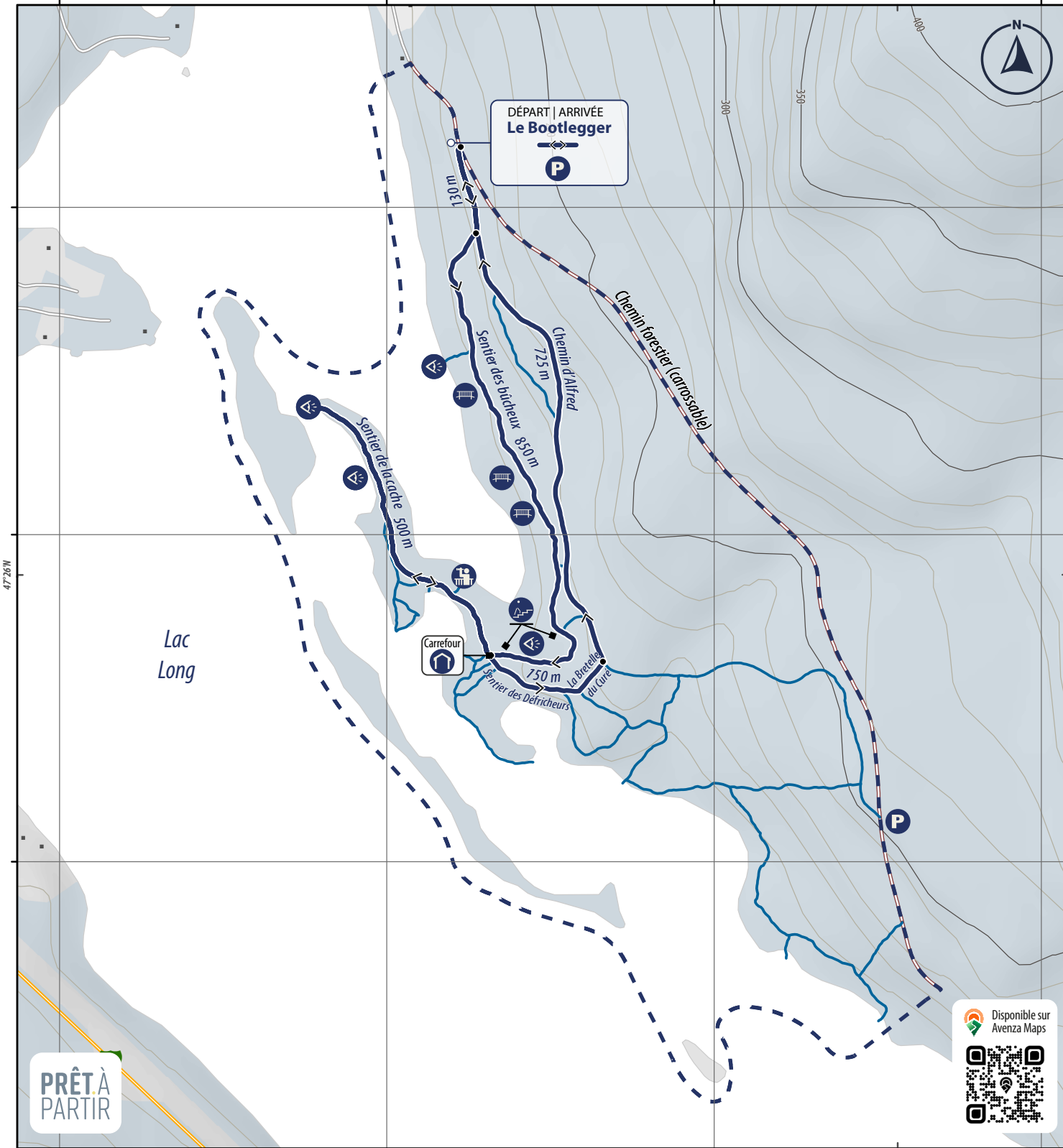
5 254 500

5 254 000

5 254 000

5 253 500

5 253 500



PRÊT À PARTIR

Disponible sur Avenza Maps

Topographie *

- Courbe de niveau maîtresse
- Courbe de niveau intermédiaire

Hydrographie

□ Fleuve, rivière, lac, étang

Milieu naturel

■ Boisé

--- Limite du parc

🗿 Belvédère

🪜 Escalier

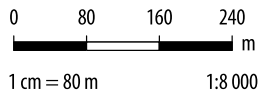
🚶 Passerelle

👁️ Point de vue

P Stationnement

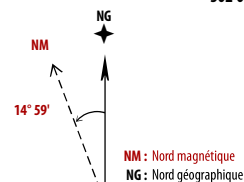
km Distance entre deux points

* Équidistance des courbes de niveau : 10 m



Cette carte intègre de l'information issue de sources gouvernementales. Pour des besoins de représentation, certaines données ont pu subir des modifications qui ont changé la donnée originale.

Source de données : © Gouvernement du Québec, 1992-2024 ; © Rando Québec, 2024



N'utilisez le diagramme que pour obtenir les valeurs numériques.

DÉCLINAISON MOYENNE APPROXIMATIVE AU CENTRE DE LA CARTE EN 2024

Variation annuelle de 0° 8' vers l'Est

Système de référence géodésique (Datum) : NAD 83
Projection cartographique : UTM Zone 19