

SENTIERS DU MASSIF ET DES CONTREFORTS

3 JOURS, 2 NUITS • 40 KM

NIVEAU : AVANCÉ

TYPE : LINÉAIRE

Parcourir les sentiers du Massif et des Contreforts, c'est découvrir la diversité des paysages et les plus beaux attraits du parc régional de la Forêt Oureau. Des falaises vertigineuses, des rivières et des lacs sauvages, des montagnes à perte de vue...Allez, évadez-vous!

JOUR 1 (DU POSTE D'ACCUEIL AU REFUGE DU CORBEAU)

Cette portion fait découvrir les plus beaux points de vue du secteur. Au km 3, une première montée mène au belvédère du mont Prud'homme. Ensuite, on passe par le refuge Prud'homme, un endroit idéal pour reprendre des forces avant l'ascension du massif. Une fois sur sa crête, on croise une succession de points de vue, tous plus magnifiques les uns que les autres. Finalement, au km 14, s'amorce une descente jusqu'au lac Corbeau, pour une nuitée en camping ou en refuge.

Longueur totale : 17,2 KM

Durée : 7 H

Niveau : AVANCÉ

Dénivelé : MONTÉE 670 M
DESCENTE 600 M



HÉBERGEMENT ET SERVICES



Hébergement : **CAMPING (1 PLATEFORME) - RÉSERVATION OBLIGATOIRE**



Hébergement : **REFUGE DU CORBEAU (6 PLACES) - RÉSERVATION OBLIGATOIRE**

Ravitaillement eau : **SOURCE D'EAU À PROXIMITÉ (À FILTRER)**

JOUR 2 (DU REFUGE DU CORBEAU AU CAMPING DES CONTREFORTS)

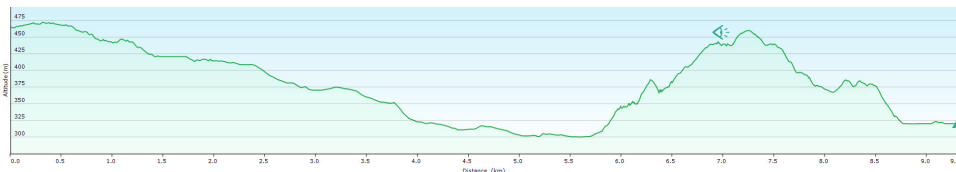
Cette portion est moins montagneuse que la première. On longe la décharge du lac Toussaint et traverse le pont suspendu. De là, après une bonne montée, on poursuit vers le secteur des Contreforts. On arrive ainsi à de beaux sites de camping, situés en bordure du lac, avec vue imprenable sur les falaises des Contreforts.

Longueur totale : 9,3 KM

Durée : 4 H

Niveau : INTERMÉDIAIRE

Dénivelé : MONTÉE 240 M
DESCENTE 390 M



HÉBERGEMENT ET SERVICES



Hébergement : **CAMPING DES CONTREFORTS (30 SITES RUSTIQUES) - RÉSERVATION OBLIGATOIRE**

Ravitaillement eau : **SOURCE D'EAU À PROXIMITÉ (À FILTRER)**

JOUR 3 (DU CAMPING DES CONTREFORTS AU LAC EN COEUR)

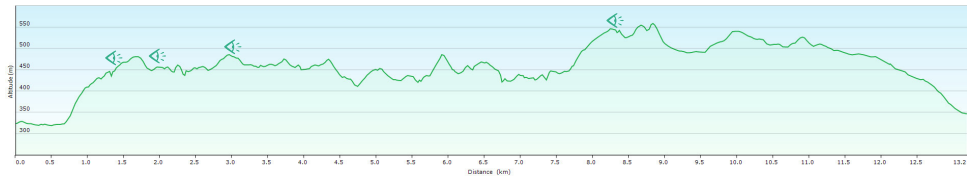
Cette incursion sur une portion du sentier des Contreforts, permet de longer le haut des falaises des Contreforts! Pour sortir, on emprunte la sortie d'urgence du lac en Coeur vers la route 347. Comme il s'agit d'un itinéraire linéaire, il faut planifier un transport pour revenir à son point de départ. (voir la section Services).

Longueur totale : **13,2 KM**

Durée : **6 H**

Niveau : **AVANCÉ**

Dénivelé : **MONTÉE 800 m**
DESCENTE 780 m



RENSEIGNEMENTS PRATIQUES



Frais d'hébergement :

Refuge du Corbeau : 90 \$ par nuit

Camping du Corbeau et des Contreforts : 30 \$ par nuit

Les frais d'hébergement incluent l'accès aux sentiers.

Période recommandée : toute l'année

Mode de réservation : Centrale de réservation au

1 866 266-2730 ou en ligne au www.parcregionaux.org

Restrictions : les sentiers demeurent ouverts en période de chasse, mais le port de couleurs vives est conseillé.



BELVÉDÈRE MONT PRUD'HOMME - PHOTO : SDPRM

STATIONNEMENT

- P Accès :** Accueil du parc régional de la Forêt Ouareau - secteur du Massif, 2007, chemin du Massif à Notre-Dame-de-la-Merci
Latitude : 46.2252 - Longitude : -74.0478
Période d'accès : toute l'année
Nombre de places : 50

SERVICES

NAVETTE/TAXI

- Tarif : 100 \$ (taxes incluses) pour une à six personnes
- Ce transport en taxi permet de revenir à son véhicule, au poste d'accueil.
- Spécification : le service doit être réservé 48 h à l'avance.
- Réservation auprès du gestionnaire.

TRANSPORT DE BAGAGES

- Tarif : 65 \$ (maximum de 4 sacs)
- Spécification : prix pour un aller seulement ou un retour
- Réservation auprès du gestionnaire.



RENSEIGNEMENTS ET RÉSERVATION

Parc régional de la Forêt Ouareau - Sentier national en Matawinie

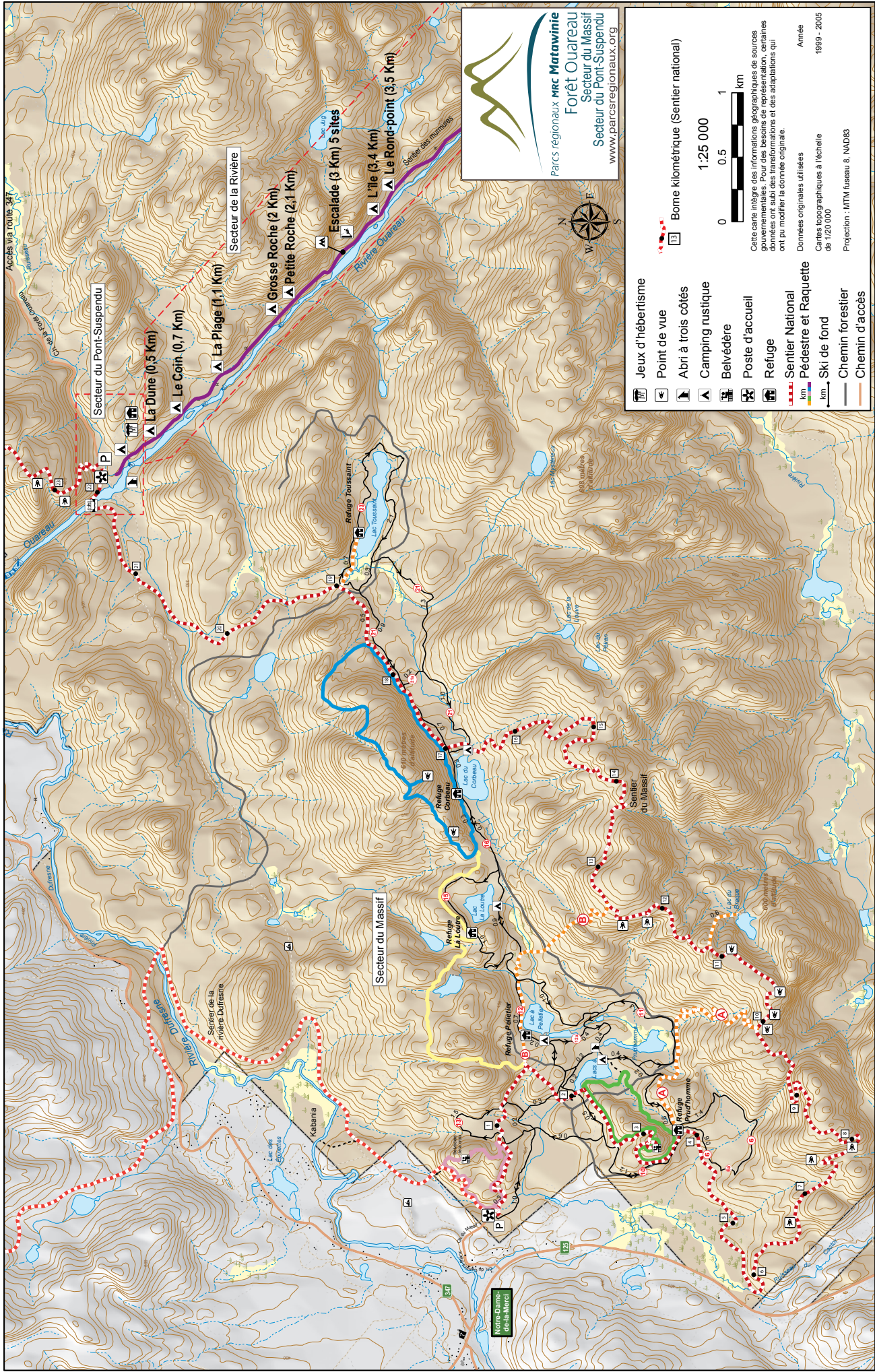
info@parcsregionaux.org

Informations : 819 424-1865

Réservations : 1 866 266-2730

www.parcregionaux.org



















Parc régional MRC Matawinie


Forêt Ouareau


 Secteur du Massif

 Secteur du Pont-Suspendu

www.parcregionaux.org

 **Jeux d'hébertisme**
 **Point de vue**
 **Abri à trois côtés**
 **Camping rustique**
 **Belvédère**
 **Poste d'accueil**
 **Refuge**
 **Sentier National**
 **Pédestre et Raquette**
 **Ski de fond**
 **Chemin forestier**
 **Chemin d'accès**

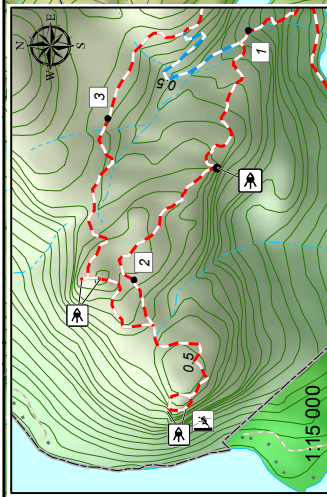
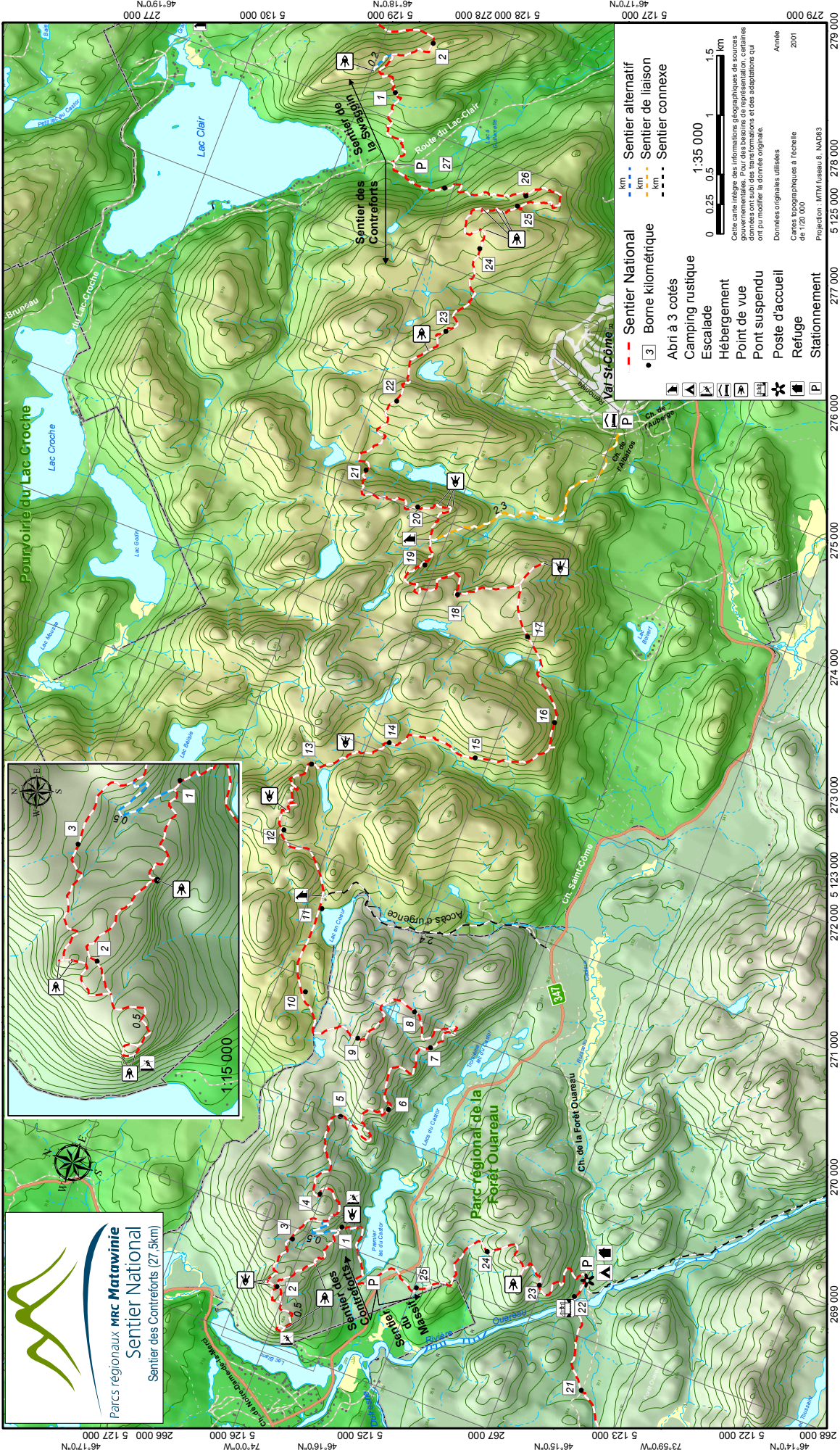
 **Borne kilométrique (Sentier national)**

1:25 000


 0 0.5 1 km

Cette carte intègre des informations géographiques de sources gouvernementales. Pour des besoins de représentation, certaines données ont subi des transformations et des adaptations qui ont pu modifier la couleur originale.

Données originales utilisées
 Cartes topographiques à l'échelle de 1:20 000
 Année 1999 - 2005
 Projection : MTM fuseau 8, NAD83





Parc régional MRC Matawinie
Sentier National
 Sentier des Contreforts (27,5 km)

- - - Sentier National
- - - Sentier alternatif
- - - Sentier de liaison
- - - Sentier connexe

- Borne kilométrique
- ▲ Abri à 3 cotés
- ▲ Escalade
- ▲ Hébergement
- ▲ Point de vue
- ▲ Poste d'accueil
- ▲ Refuge
- ▲ Stationnement

0 0,25 0,5 1 1,5 km
 1:35 000
 Cette carte intègre des informations géographiques de sources gouvernementales. Pour des besoins de représentation, certaines données ont pu être modifiées ou simplifiées et des adaptations qui ont pu modifier la donnée originale.

Données originales utilisées
 Cartes topographiques à l'échelle de 1:20 000
 Année 2001
 Projection : MTM Niveau 8, NAD83

74°00'W 266 000 73°50'W 267 000 73°50'W 268 000 73°50'W 269 000 73°50'W 270 000 73°50'W 271 000 73°50'W 272 000 73°50'W 273 000 73°50'W 274 000 73°50'W 275 000 73°50'W 276 000 73°50'W 277 000 73°50'W 278 000 73°50'W 279 000
 46°17'N 266 000 46°17'N 267 000 46°17'N 268 000 46°17'N 269 000 46°17'N 270 000 46°17'N 271 000 46°17'N 272 000 46°17'N 273 000 46°17'N 274 000 46°17'N 275 000 46°17'N 276 000 46°17'N 277 000 46°17'N 278 000 46°17'N 279 000

74°00'W 266 000 73°50'W 267 000 73°50'W 268 000 73°50'W 269 000 73°50'W 270 000 73°50'W 271 000 73°50'W 272 000 73°50'W 273 000 73°50'W 274 000 73°50'W 275 000 73°50'W 276 000 73°50'W 277 000 73°50'W 278 000 73°50'W 279 000
 46°17'N 266 000 46°17'N 267 000 46°17'N 268 000 46°17'N 269 000 46°17'N 270 000 46°17'N 271 000 46°17'N 272 000 46°17'N 273 000 46°17'N 274 000 46°17'N 275 000 46°17'N 276 000 46°17'N 277 000 46°17'N 278 000 46°17'N 279 000