



MONT SOURIRE ET PETIT CARCAN

1 JOUR — 7,6 KM

NIVEAU INTERMÉDIAIRE

DÉNIVELÉ ↗ 465 M ↘ 465 M

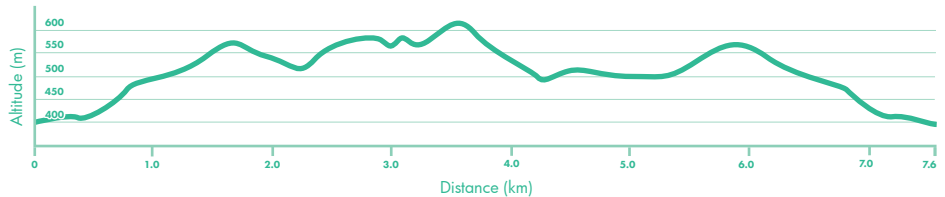
TYPE BOUCLE (UNE SECTION EN ALLER-RETOUR)

BALISAGE AFFICHAGE VERT

DURÉE 4 H

LANAUDIÈRE

Saint-Donat
Secteur du mont Sourire



DESCRIPTION

Cet itinéraire dans le secteur du mont Sourire à Saint-Donat recèle des petits trésors cachés qu'il vaut la peine de découvrir. Du stationnement, l'ascension vers le premier point de vue du mont Sourire représente un bon défi cardio récompensé, une fois au belvédère, par un sublime panorama sur le lac Ouareau et les pentes de Ski la Réserve en arrière-plan. Un peu plus loin, la randonnée se poursuit sur la boucle du petit Carcan où un magnifique point de vue permet d'admirer des secteurs moins connus de Saint-Donat, dont les lacs Croche et Baribeau. Finalement, une dernière boucle permet de faire le tour du lac Carcan avant d'entâmer la descente et le retour au stationnement.

RENSEIGNEMENTS PRATIQUES

Frais d'accès : gratuit

Période recommandée : toute l'année

Les chiens en laisse sont les bienvenus.

STATIONNEMENT ET ACCÈS

Le stationnement et l'accès au sentier est situé au bout du chemin de la Cascade, accessible via le chemin Ouareau Nord à Saint-Donat.

Latitude N 46.3033 — Longitude W 74.1520

Frais de stationnement : gratuit

Nombre de places : environ 25

COORDONNÉES

Club plein air de Saint-Donat

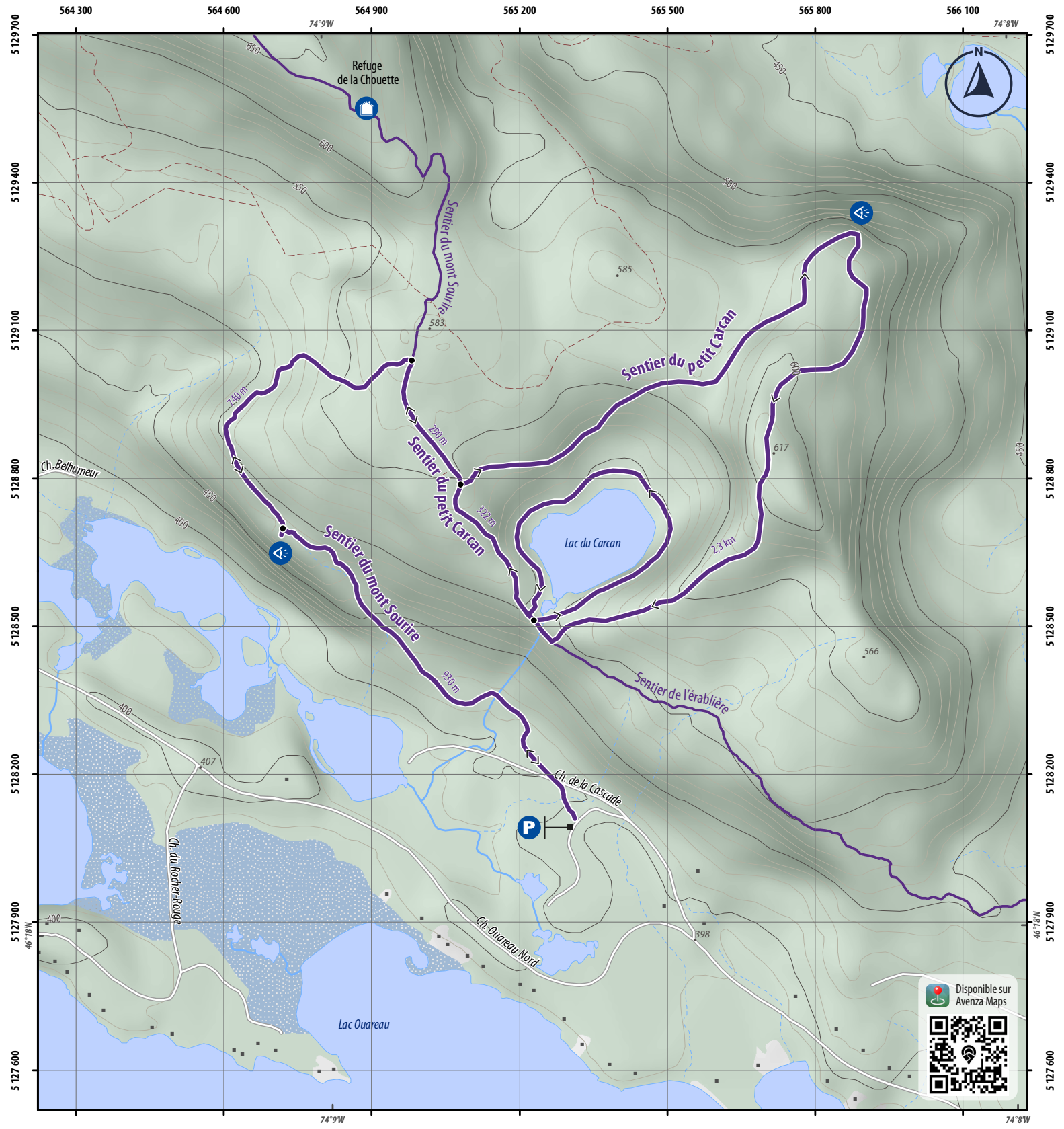
info@clubpleinairsaint-donat.org

819-424-2833

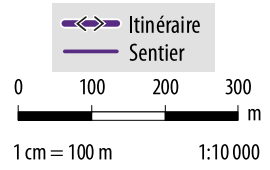
clubpleinairsaint-donat.org



Point de vue du mont Sourire
Photo : Steve Deschênes



PRÊT À PARTIR
Mont Sourire et Petit Carcan



- | | |
|-----------------------------|--------------------------------|
| Chemin forestier | Hydrographie |
| - - - Non carrossable | — Cours d'eau permanent |
| Topographie * | - - - Cours d'eau intermittent |
| • ²⁷⁵ Point coté | ■ Fleuve, rivière, lac, étang |
| — Maître | ■ Milieu humide |
| — Intermédiaire | Milieu naturel |
| | ■ Boisé |
- * Équidistance des courbes de niveau : 10 m

- Point de vue
- Refuge
- Stationnement
- Distance entre deux points

Cette carte intègre de l'information issue de sources gouvernementales. Pour des besoins de représentation, certaines données ont pu subir des modifications qui ont changé la donnée originale.

Source de données :
 © Gouvernement du Québec, 1992-2021 ;
 © Rando Québec, 2021

