



SENTIER DU CAP-DE-LA-FÉE

1 JOUR — 7 KM

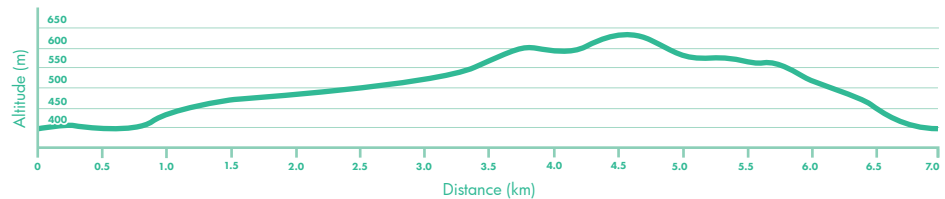
NIVEAU INTERMÉDIAIRE

DÉNIVELÉ ↗ 282 M ↘ 282 M

TYPE BOUCLE

DURÉE 3 H 30

LANAUDIÈRE
Saint-Donat



DESCRIPTION

Cet itinéraire alliant ruisseaux, cascades et point de vue sur le lac Archambault et les montagnes environnantes vous en mettra plein la vue. Du stationnement, il faut suivre les affiches indiquant le refuge du Grand-Duc sur le sentier du Cap-de-la-Fée. Peu après le départ, prendre le «Détour qui en vaut la peine», à droite. Une fois passé la belle cascade, le sentier comporte quelques montées faciles à franchir. De retour sur le sentier principal, l'itinéraire longe le ruisseau jusqu'au lac Coutu avant d'entamer l'ascension du Cap de la Fée, à 625 m d'altitude. La montée est assez ardue et il faut parfois franchir des sections humides. Au sommet, le lac Archambault et le mont Garceau se montrent sous leurs plus beaux atours. L'endroit est idéal pour déguster un lunch. Au retour, il suffit de compléter la boucle du sentier du Cap-de-la-Fée. Lors de la descente, une petite section exige votre attention, mais le sentier redevient facile et convivial à l'approche de l'érablière.

RENSEIGNEMENTS PRATIQUES

Frais d'accès : gratuit

Période recommandée : toute l'année

Restrictions : à éviter lors de la période de dégel au printemps

Les chiens en laisse sont les bienvenus.

STATIONNEMENT ET ACCÈS

Le stationnement et l'accès au sentier sont situés au 1709, chemin Régimbald, à Saint-Donat.

Latitude N 46.3414 — Longitude W 74.2677

Frais de stationnement : gratuit

Nombre de places : environ 25

COORDONNÉES

Club plein air de Saint-Donat

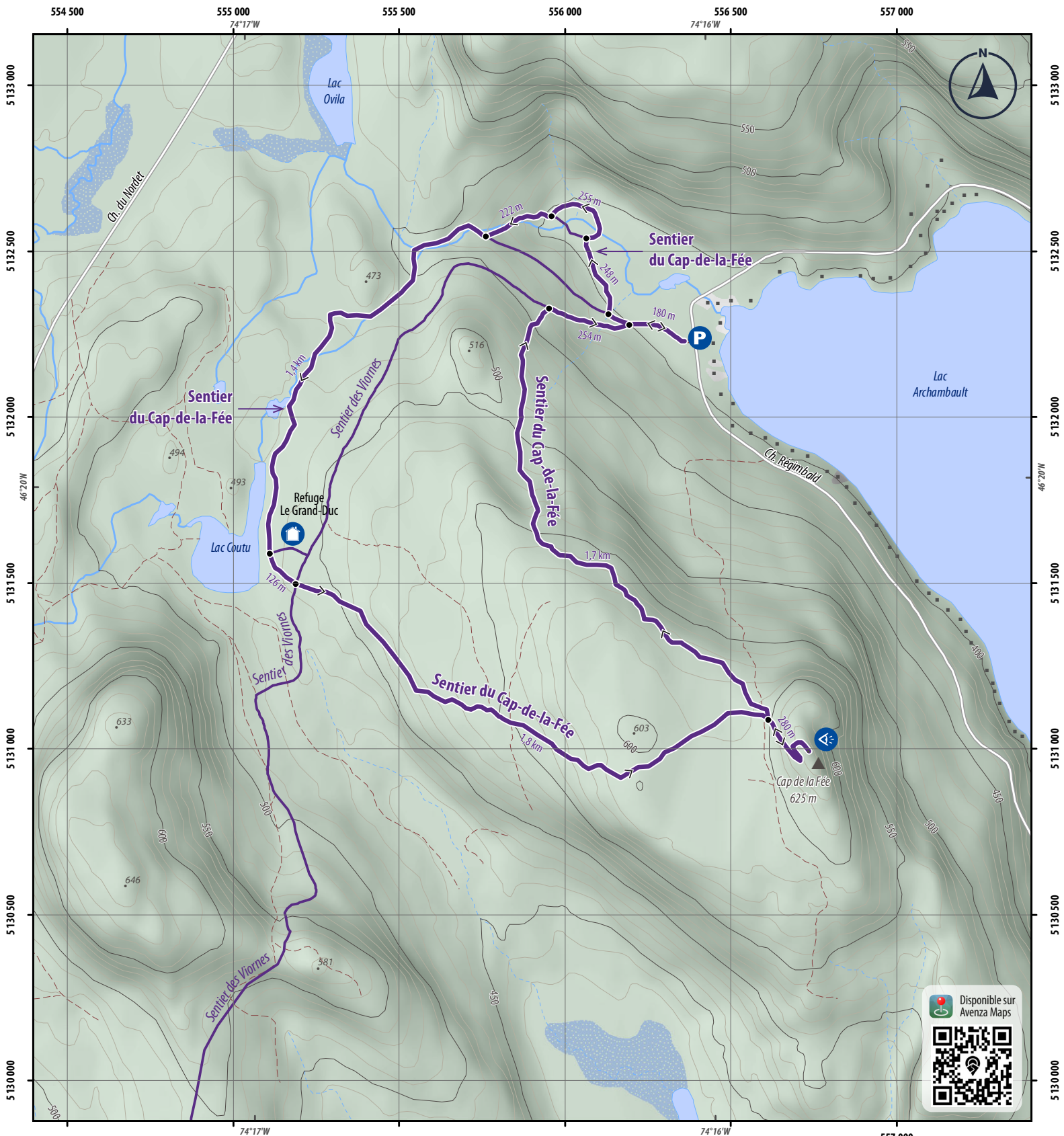
info@clubpleinairsaint-donat.org

819-424-2833

clubpleinairsaint-donat.org



Cascades sur le sentier Cap-de-la-Fée
Photo : Simon Laroché



PRÊT À PARTIR

Sentier du Cap-de-la-Fée

Itinéraire
Sentier

0 150 300 450 m

1 cm = 150 m 1:15 000

- Chemin forestier**
- Carrossable
 - Non carrossable
- Topographie ***
- Point coté
 - Maitresse
 - Intermédiaire
- Hydrographie**
- Cours d'eau permanent
 - Cours d'eau intermittent
 - Fleuve, rivière, lac, étang
 - Milieu humide
- Milieu naturel**
- Boisé
- *Équidistance des courbes de niveau : 10 m

- Point de vue
 - Refuge
 - Stationnement
 - Distance entre deux points
- Cette carte intègre de l'information issue de sources gouvernementales. Pour des besoins de représentation, certaines données ont pu subir des modifications qui ont changé la donnée originale.
- Source de données :
© Gouvernement du Québec, 1992-2021 ;
© Rando Québec, 2021

