

SENTIER LES LOUPS

1 JOUR — 10,6 KM

NIVEAU AVANCÉ

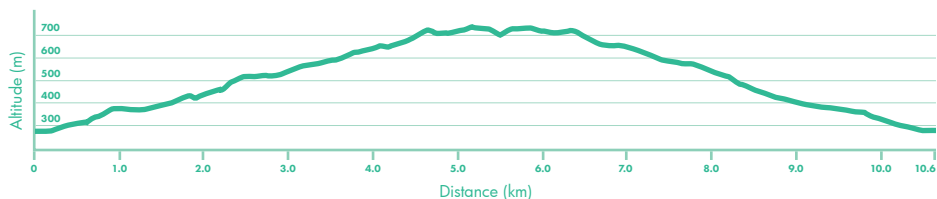
DÉNIVELÉ  755 M  755 M

TYPE ALLER-RETOUR

DURÉE 4 HEURES

QUÉBEC

Parc national de la
Jacques-Cartier



DESCRIPTION

Le sentier Les loups est un des sentiers vedette du parc national. Le point de départ estival se trouve au km 16 du chemin de la Vallée. On y retrouve un stationnement d'environ 50 emplacements et une toilette sèche. Le sentier donne accès à 2 belvédères. Le premier, situé à 2,4 km du départ offre une vue spectaculaire sur une des plus belle vallée glaciaire du Québec. Le deuxième belvédère, situé 2,7 km plus loin, offre une vue plongeante sur la vallée de la rivière Sautauriski.

En période de fort achalandage, notamment les fins de semaine d'automne, on aura avantage à faire la randonnée en matinée pour profiter de la tranquillité des lieux.

RENSEIGNEMENTS PRATIQUES

Frais d'accès : payant (gratuit pour les 17 ans et moins)

Période recommandée : toute l'année

STATIONNEMENT ET ACCÈS

Stationnement (km 16) via le chemin de la Vallée de la Jacques-Cartier

Latitude N47.2115 — Longitude W71.3968

Période d'accès : période estivale

Nombre de place : 50 véhicules

COORDONNÉES

Parc national de la Jacques-Cartier (Sépaq)

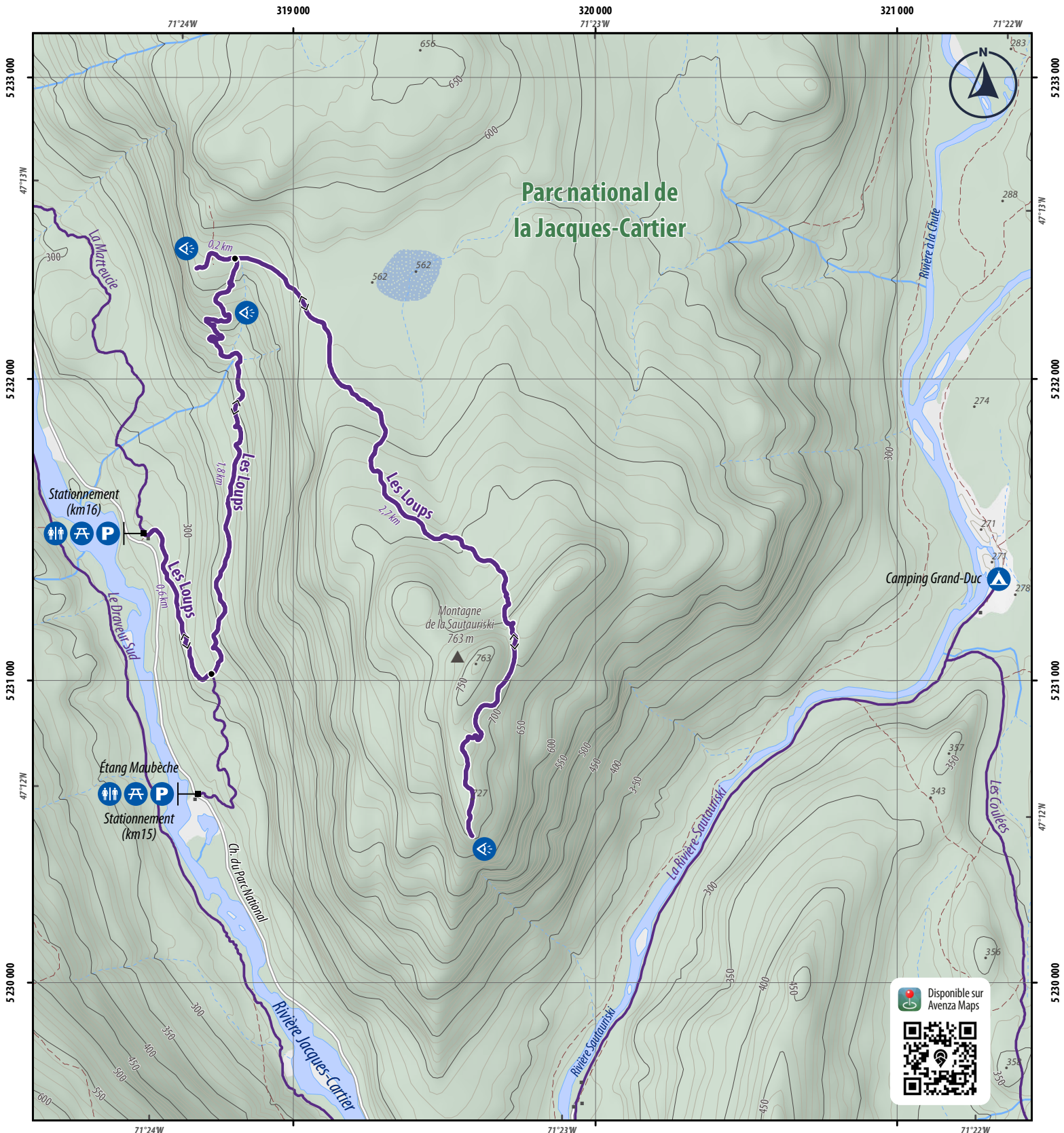
parc.jacques-cartier@sepaq.com

418 848-3169, poste 6

sepaq.com/pq/jac

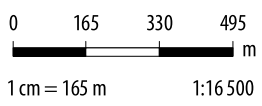


1^{re} belvédère — Mathieu Dupuis



Sentier des Loups

- Itinéraire
- Sentier



Chemin forestier

- Non carrossable

Topographie *

- Point coté
- Maîtresse
- Intermédiaire

* Équidistance des courbes de niveau : 10 m

Hydrographie

- Cours d'eau permanent
- Cours d'eau intermittent
- Fleuve, rivière, lac, étang
- Milieu humide

Milieu naturel

- Boisé
- Limite Parc SÉPAQ

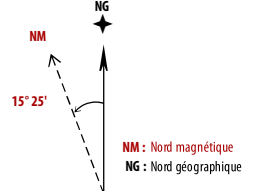
- Camping aménagé
- Pique-nique

Distance entre deux points

Cette carte intègre de l'information issue de sources gouvernementales. Pour des besoins de représentation, certaines données ont pu subir des modifications qui ont changé la donnée originale.

Source de données :
 © Gouvernement du Québec, 1992-2022 ;
 © Rando Québec, 2022

- Point de vue
- Stationnement
- Toilette



N'utilisez le diagramme que pour obtenir les valeurs numériques.
 DÉCLINAISON MOYENNE APPROXIMATIVE AU CENTRE DE LA CARTE EN 2022
 Variation annuelle de 0° 7' vers l'Est
 Système de référence géodésique (Datum) : **NAD 83**
 Projection cartographique : **UTM Zone 19**