



BOUCLE DES SOMMETS

1 JOUR — 17,1 KM

NIVEAU AVANCÉ

DÉNIVELÉ 720 M 720 M

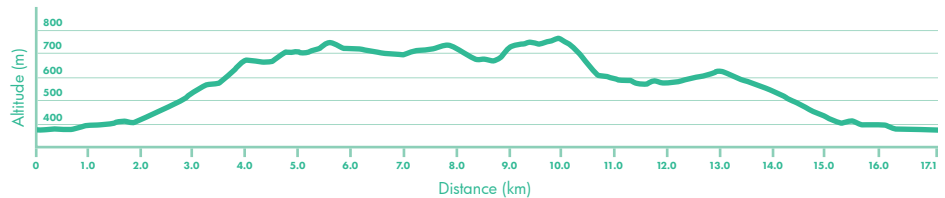
TYPE BOUCLE

BALISAGE 3A-3-2-1-3D-3A (DANS L'ORDRE DE L'ITINÉRAIRE)

DURÉE 7 À 8 HEURES

LAURENTIDES

Parc régional Montagne du Diable



DESCRIPTION

La boucle des sommets permet de découvrir des paysages à couper le souffle dont les 4 sommets de la Montagne du Diable : le sommet du Diable (783 m), le sommet du Garde-Feu (756 m), le sommet Belzébuth (740 m) et La Paroi de l'Aube (740 m). Cette randonnée de niveau avancé vous prendra entre 6 et 8 heures. Lors de votre randonnée, vous croiserez deux abris en bois rond (Aube et des Ruisseaux) où vous pourrez prendre une pause.

Il est possible de prendre des raccourcis si vous avez moins de temps ou que vous vous sentez fatigué.

RENSEIGNEMENTS PRATIQUES

Frais d'accès : payant (gratuit pour les 18 ans et moins)

Période recommandée : toute l'année (en raquette en saison hivernale)

Les chiens en laisse sont les bienvenus.

STATIONNEMENT ET ACCÈS

Le départ est situé au stationnement P2 (Village des Bâtisseurs) au 1100, chemin Léandre-Meilleur à Ferme-Neuve.

Latitude N46.7228 — Longitude W75.5583

Période d'accès : toute l'année

Nombre de place : 150 véhicules

COORDONNÉES

Parc régional Montagne du Diable

info@parcmontagnedudiable.com

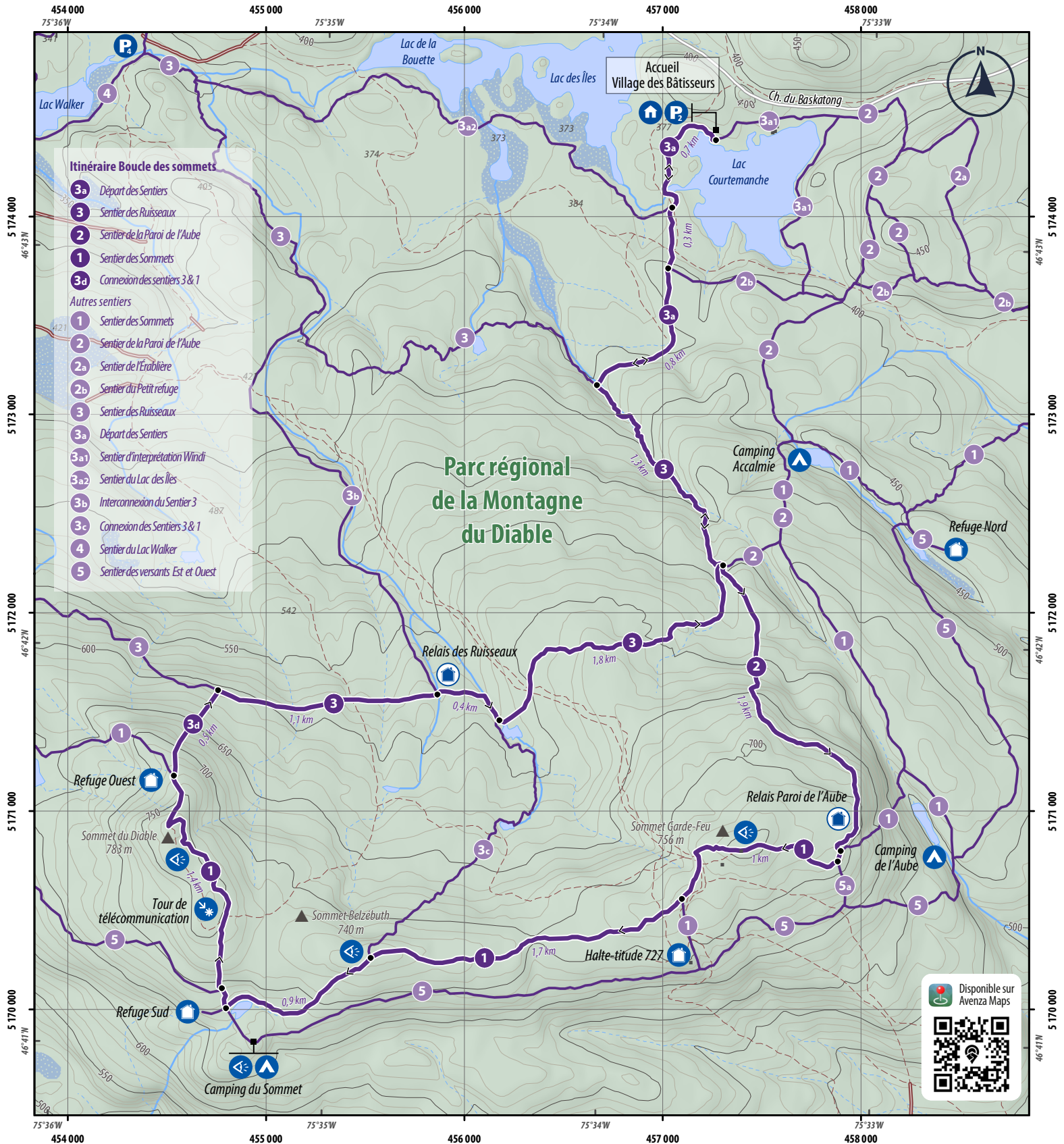
819 587-3882 — 1 877 587-3882

parcmontagnedudiable.com

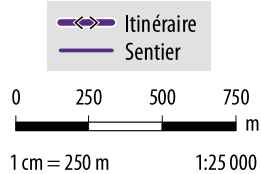


Boucle des sommets - Zoom multimédia





Boucle des Sommets



- | | |
|--|-----------------------------|
| Chemin forestier | Hydrographie |
| Carrossable | Cours d'eau permanent |
| Non carrossable | Cours d'eau intermittent |
| Topographie * | Fleuve, rivière, lac, étang |
| Point coté | Milieu humide |
| Maîtresse | Milieu naturel |
| Intermédiaire | Boisé |
| *Équidistance des courbes de niveau : 10 m | Limite Parc régional |

- | | |
|----------------------------|---------------|
| Accueil | Point de vue |
| Camping rustique | Refuge |
| Point d'intérêt | Relais |
| Distance entre deux points | Stationnement |

Cette carte intègre de l'information issue de sources gouvernementales. Pour des besoins de représentation, certaines données ont pu subir des modifications qui ont changé la donnée originale.

Source de données :
 © Gouvernement du Québec, 1992-2022 ;
 © Rando Québec, 2022

