

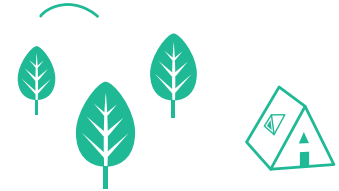


PRÊT À PARTIR
COUP DE CŒUR



CÔTE-NORD

MUNICIPALITÉ DE PORTNEUF-SUR-MER



SENTIER DU BELVÉDÈRE

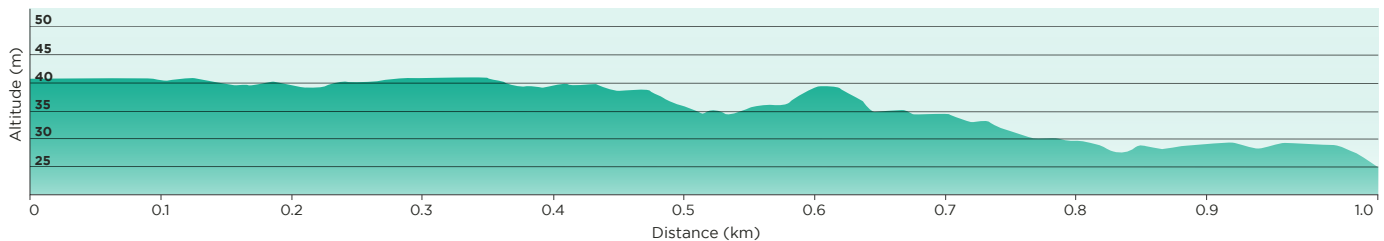
1 JOUR • 2 KM

NIVEAU : DÉBUTANT

DÉNIVELÉ : NÉGLIGEABLE

TYPE : ALLER-RETOUR

DURÉE : 40 MINUTES



DESCRIPTION

Le sentier traverse une forêt de conifères avec un point de vue sur la rivière Portneuf pour déboucher sur le belvédère de Portneuf-sur-Mer. Le belvédère permet d'apprécier la majestuosité du Fleuve St-Laurent et l'impressionnant banc de sable. Des escaliers mènent à la plage.

RENSEIGNEMENTS PRATIQUES

Frais d'accès au sentier : gratuit

Période recommandée : toute l'année (en raquette en saison hivernale)

Les chiens en laisse sont les bienvenus.

Autres services

Location d'embarcations nautiques (Otis Aventures)

Camping Portneuf-sur-Mer

Restaurant La Capitainerie de la Marina

STATIONNEMENTS ET ACCÈS

Accès : via la route 138. Stationnement dédié.

Latitude N48.6492 — **Longitude** W69.0936

Période d'accès : toute l'année

Nombre de place : 8 véhicules

COORDONNÉES

Municipalité de Portneuf-sur-Mer

developpement3@videotron.ca

418 238-2642

portneuf-sur-mer.ca





- | | | | |
|--|-----------|--|---------------|
| | Abri | | Passerelle |
| | Accueil | | Point de vue |
| | Belvédère | | Refuge |
| | Camping | | Stationnement |
| | Yourte | | Toilette |

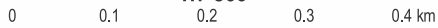
— Équidistance des courbes 10m

Sentier



Sentier du Belvédère

1:7 500



Projection: UTM zone 19, Datum: NAD83

N'utiliser le diagramme que pour obtenir les valeurs numériques DÉCLINAISON MOYENNE APPROXIMATIVE AU CENTRE DE LA CARTE EN 2019 Variation annuelle de 8' vers l'Est

© Conception et cartographie:



Source des données utilisées: © Gouvernement du Québec

