



PRÊT À PARTIR
COUP DE CŒUR



CENTRE-DU-QUÉBEC
PARC RÉGIONAL DE LA RIVIÈRE GENTILLY

BOUCLE DU SENTIER 5

1 JOUR • 7 KM

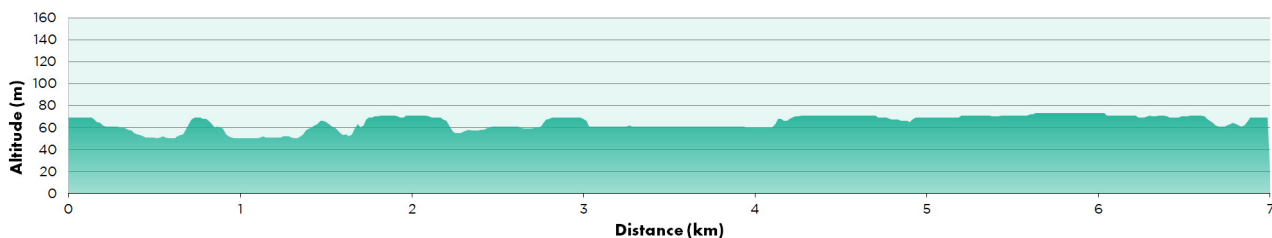
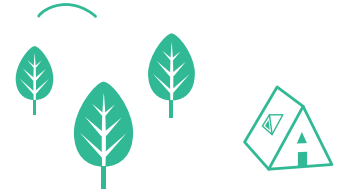
NIVEAU : INTERMÉDIAIRE

DÉNIVELÉ : 100 M 100 M

TYPE : BOUCLE

BALISAGE : JAUNE

DURÉE : 2 HEURES



DESCRIPTION

Le Parc régional de la rivière Gentilly propose un environnement naturel préservé pour la pratique d'activités sportives, récréatives, éducatives et culturelles en plein air, et ce, accessibles à tous et très appréciées par les familles.

Le sentier 5 est une boucle de 7 km longeant la rivière Gentilly qui offre trois sites d'observation qui permettent de profiter du paysage au son charmant de la rivière.

LES À-CÔTÉS

Pour bonifier le séjour des randonneurs, divers types d'hébergement sont offerts : chalets, prêts-à-camper ou encore terrains de camping. Également, il est possible de faire la location d'équipement comme, le vélo de montagne. D'autres activités intéressantes agrémenteront la visite du parc : la pêche familiale en rivière, le rallye des Rouleux, la piste d'hébertisme et les sentiers d'interprétation. Fait à noter, durant la saison estivale, des activités thématiques sont au programme pour petits et grands.

RENSEIGNEMENTS PRATIQUES

Accès aux sentiers : payant (gratuit pour les 5 ans et moins)

Période recommandée : Toute l'année (raquette en saison hivernale)

Sentiers multifonctionnels : Sur de courtes distances, le sentier est partagé avec les vélos de montagne (fatbike en saison hivernale).

Les chiens en laisse sont les bienvenus.

STATIONNEMENT ET ACCÈS

Accès : Le sentier est accessible à tous par l'entrée de Sainte-Marie-de-Blandford, au 1000, route des Flamants.

Latitude N46.3340 — **Longitude** W72.2397

Période d'accès : Toute l'année

Nombre de place : 100 véhicules



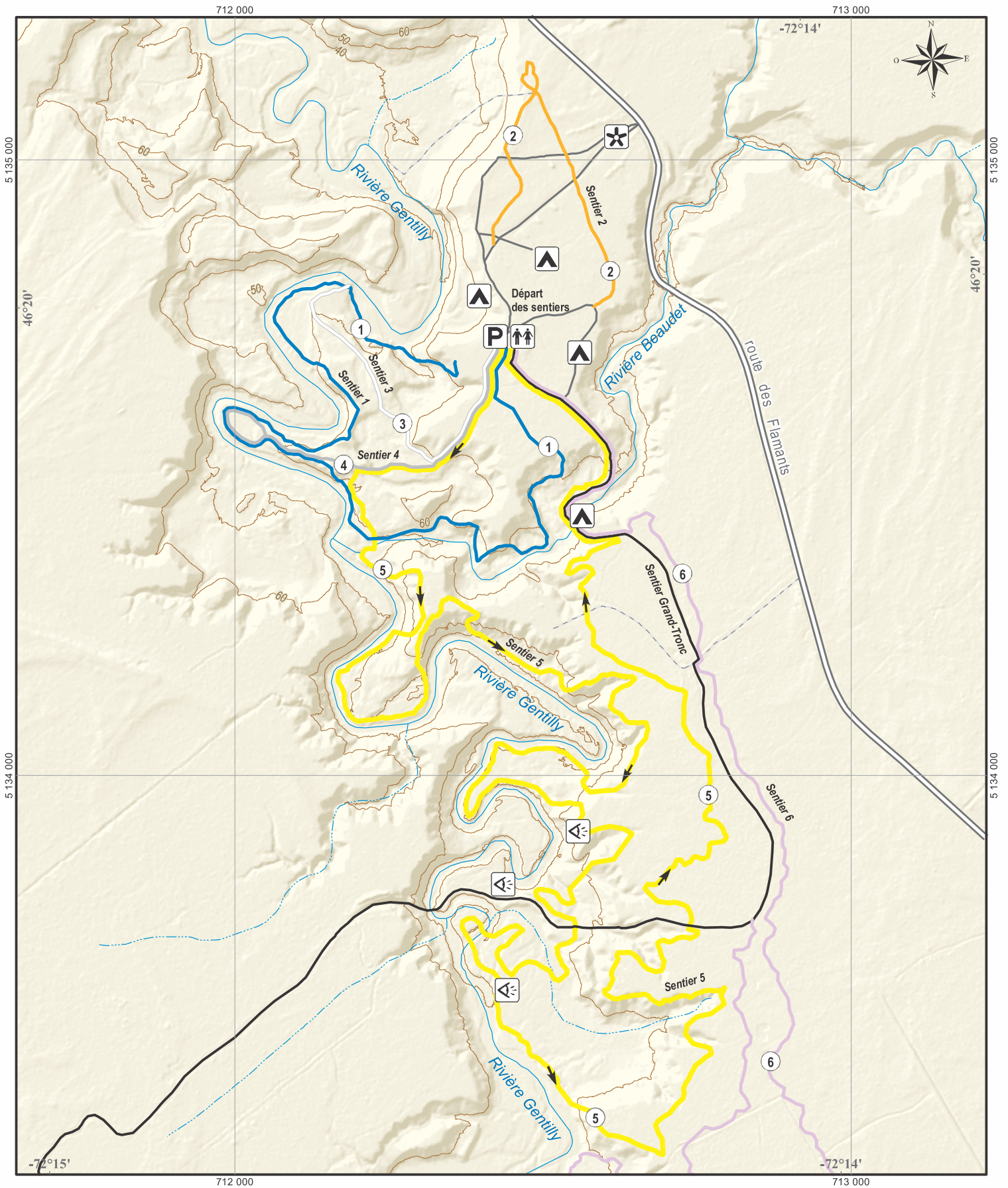
COORDONNÉES

Parc régional de la rivière Gentilly

reservation@rivieregentilly.com

1 819 298-2455

rivieregentilly.com



- | | | | |
|--|-------------|--|---------------|
| | Abri | | Passerelle |
| | Accueil | | Point de vue |
| | Belvédère | | Refuge |
| | Camping | | Stationnement |
| | Hébergement | | Toilette |

Sentier no 5



Sentier no 5

1:8 000

0 0.25 0.5 km

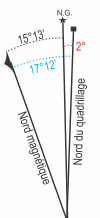
Projection: UTM zone 18, Datum: NAD83

N'utiliser le diagramme que pour obtenir les valeurs numériques
 DÉCLINAISON MOYENNE APPROXIMATIVE
 AU CENTRE DE LA CARTE EN 2019
 Variation annuelle de 5' vers l'Est

© Conception et cartographie:



Source des données utilisées: © Gouvernement du Québec



Équidistance des courbes 10m