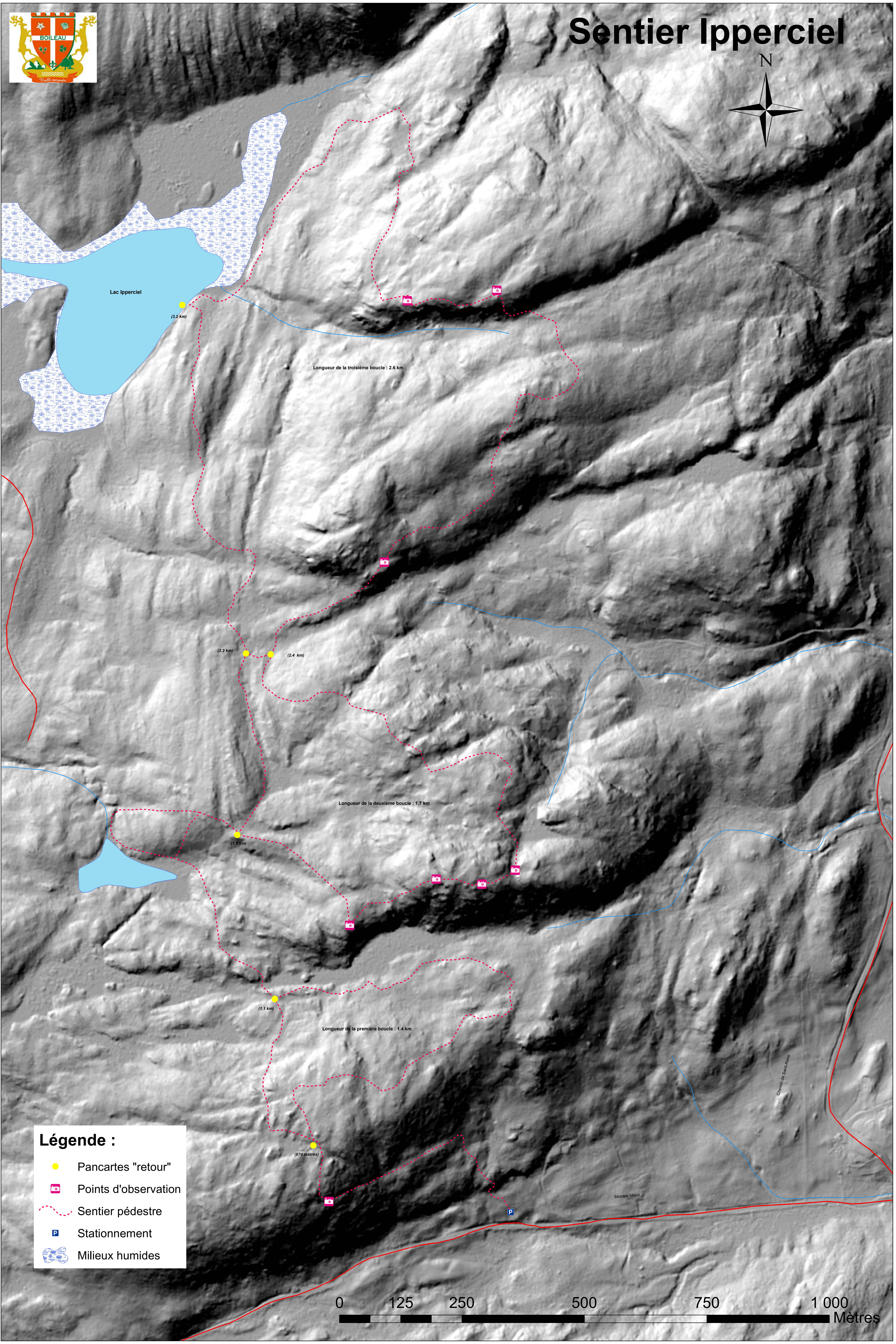
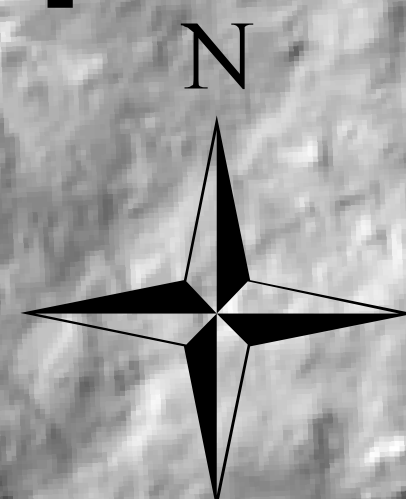




Sentier Ipperciel



Lac Ipperciel

(3.2 km)

Longueur de la troisième boucle : 2.6 km

(2.3 km)

(2.4 km)

Longueur de la deuxième boucle : 1.7 km

(1.9 km)

(1.1 km)

Longueur de la première boucle : 1.4 km

(670 mètres)

Chemin de Saint-Rémy

Montée Meïor

Légende :

- Pancartes "retour"
- Points d'observation
- Sentier pédestre
- Stationnement
- Milieux humides

