

Soyez témoin
de la beauté
de la rivière
Nicolet !



Le Moniquois

Sentier pédestre
quatre saisons



1,5 km

Pour la marche et l'observation
Avec aires de repos et passerelle.

Conception :  **Alina communication visuelle**

Merci à nos précieux partenaires :

La famille Pinard (Simon, Benoît, Gabriel, Julien et Monique Faucher),
à Michel Noury et Mario Leblanc pour le Sentier de l'érablière.

Merci à Hubert Pinard pour le sentier de la rivière.

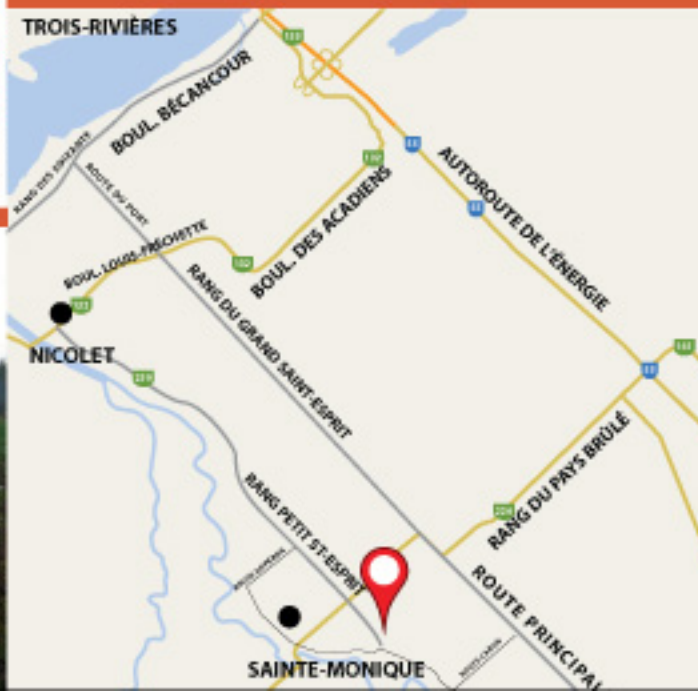
Merci à Simon Pinard, Monique Faucher, Jean Grimard,
André Mathieu, Jean Doyon pour J.P. Doyon, Claude Longval,
Cécile G. Noury, Pierre Pinard, Camil Noury et Yvan Beauchemin
pour le sentier du partage.

La caisse Desjardins de Nicolet

Photos: Jacques Goulet/Julien Pinard

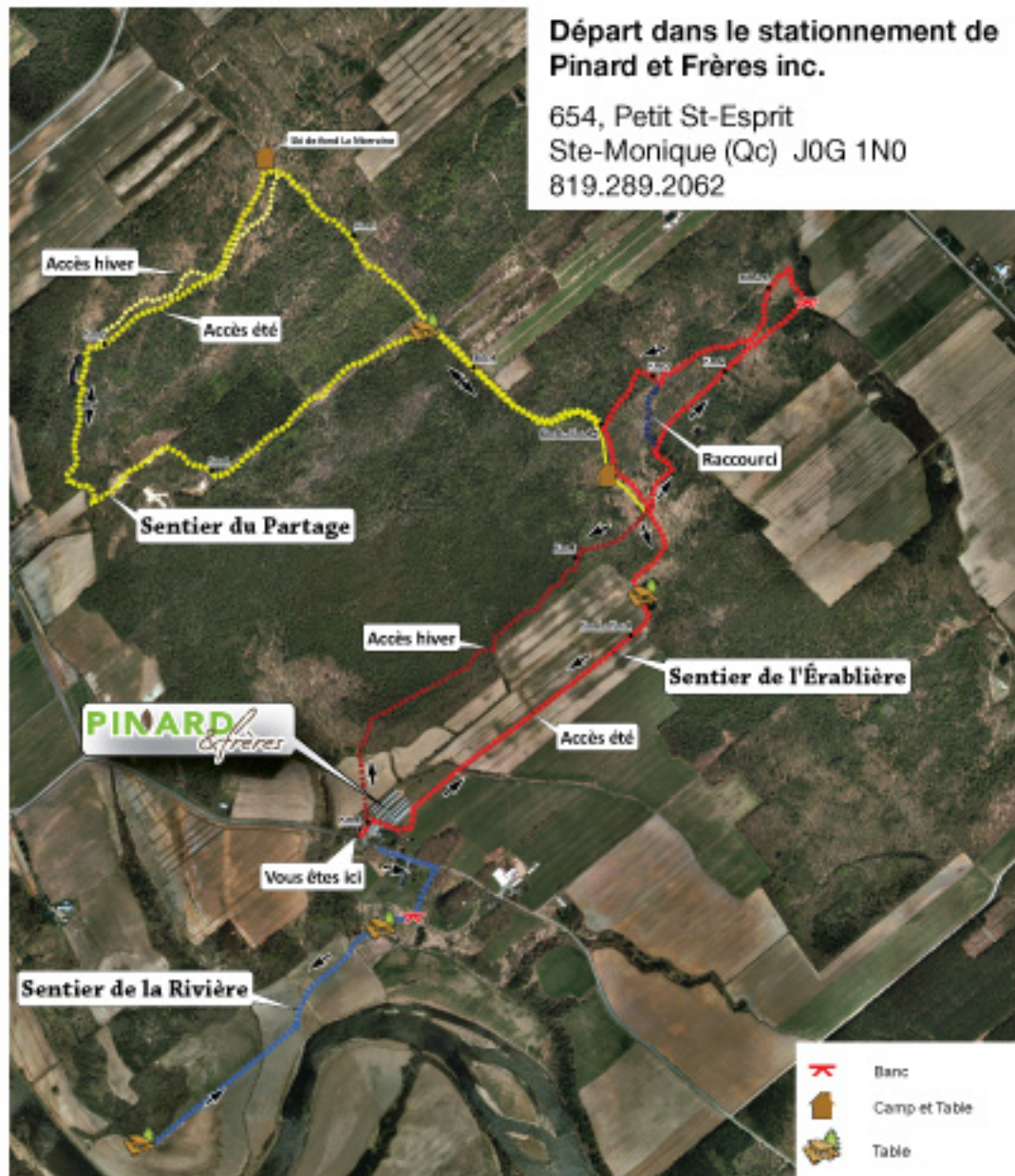
Gracieuseté de

La municipalité de Ste-Monique et du comité de développement



Marcher à travers
nos sentiers,
c'est découvrir
une nature
unique





Départ dans le stationnement de
Pinard et Frères inc.

654, Petit St-Esprit
Ste-Monique (Qc) J0G 1N0
819.289.2062

La municipalité de Sainte-Monique est fière de vous accueillir dans son sentier

Le Moniquois



4,5 km *****

Pour la marche ou la raquette de jour, en soirée
avec aires de repos et passerelle.



5 km *****

Pour la marche ou la raquette de jour, en soirée
avec aires de repos, camp de bois et passerelle.

Sentier de l'Érablière

- Boucle longue 5 km
- Boucle courte 3,8 km
- Sentier hivernal (accès au sentier en hiver)



Merci à la famille Pinard (Simon, Benoît, Gabriel, Julien et Monique Faucher), à Michel Nourry et à Mario Lablanc pour le sentier de l'Érablière.

Merci à Hubert Pinard pour le sentier de la Rivière.

Merci à Simon Pinard, Monique Faucher, Jean Grimard, André Mathieu, Jean Doyon pour J.P. Doyon, Claude Longval, Cécile G. Nourry, Pierre Pinard, Camille Nourry et Yvan Beauchemin pour le sentier du Partage.



"Nous vous recommandons de laisser l'endroit propre."

Sentier du Partage

- Boucle 4,5 km
- Lien entre le sentier de l'Érablière et du Partage
- Sentier hivernal (accès au sentier en hiver)



Sentier de la Rivière

- Aller 1,5 km



Sentier de l'Érablière et du Partage

- + ----- Total 9,5 km

