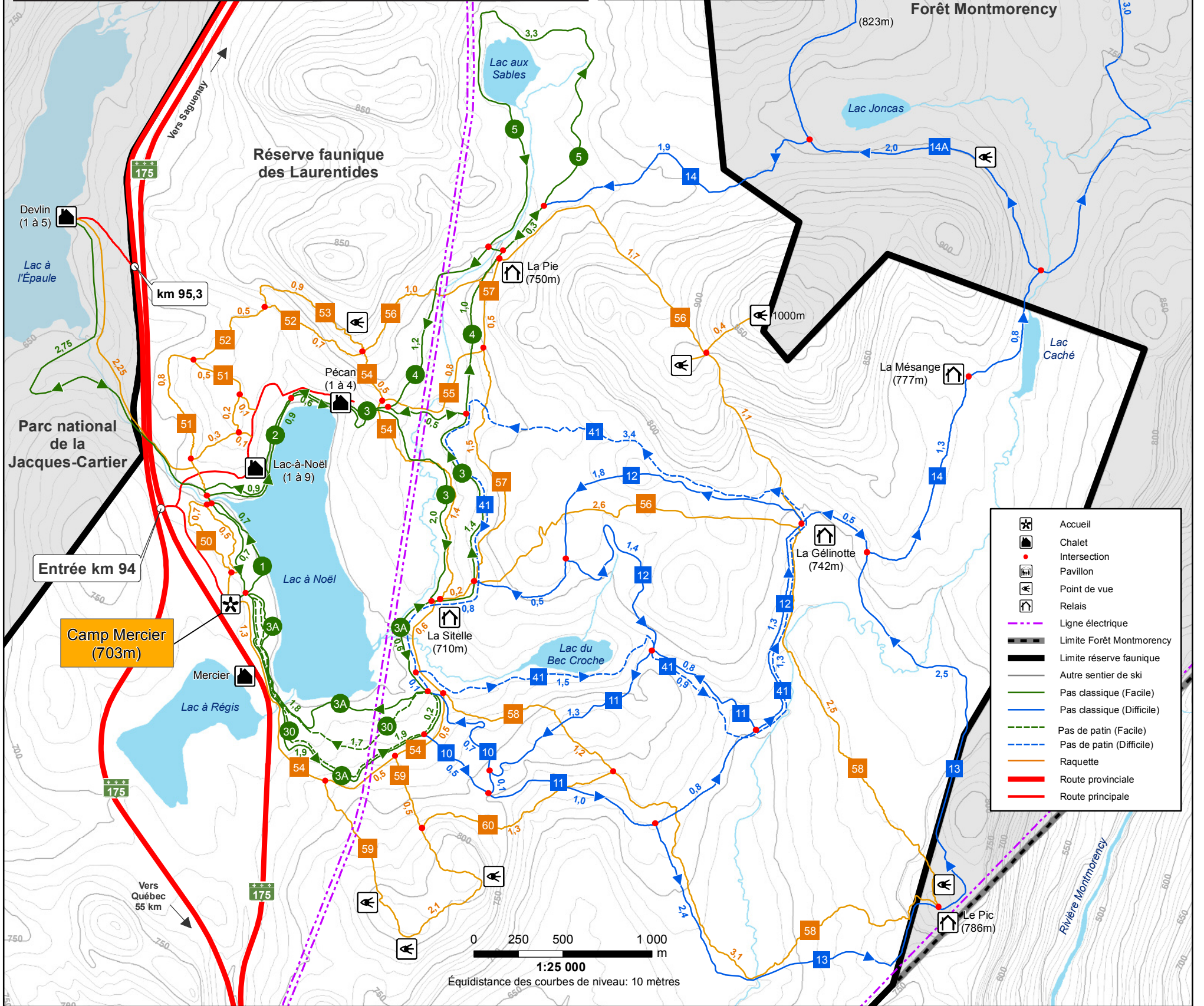
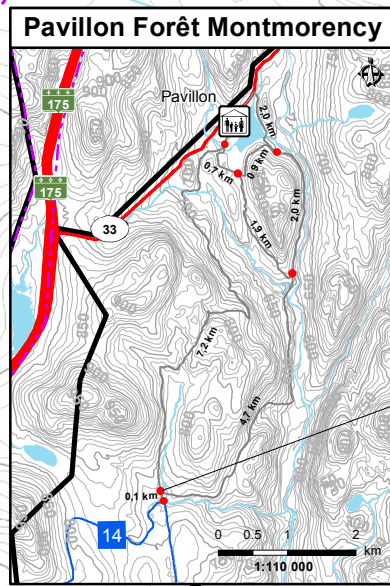


Code de conduite

- Circuler dans les sentiers balisés et dans la direction indiquée.
- Respecter la signalisation et le style déterminé des pistes (classique ou patin).
- Conserver une distance raisonnable avec le skieur qui précède.
- Lors d'un arrêt ou d'une chute, dégager la piste pour ne pas nuire aux autres skieurs.
- Dans une piste tracée en simple, un skieur plus rapide qui désire dépasser un skieur plus lent doit manifester courtoisement son intention.
- Dans une piste tracée en simple, un skieur plus lent doit céder le passage au skieur plus rapide en se plaçant à l'extérieur de la piste par la droite.
- Dans une piste à double sens, demeurer à droite lorsque vous rencontrez un autre skieur.
- Dans une piste tracée en double, les skieurs les plus lents doivent demeurer dans la voie de droite et laisser la voie de gauche aux skieurs plus rapides.
- Dans une descente, s'engager seulement lorsque le skieur qui précède est rendu au bas de la pente.
- Dans une descente, le skieur descendant a priorité sur le skieur ascendant.
- Se soumettre à toute directive émise par les patrouilleurs ou leurs représentants.
- Signaler toute irrégularité aux employés de l'établissement.
- Respecter l'environnement et les règlements de l'établissement.



RÉSEAU DE SENTIERS

Ski de fond Classique

Facile

- 1 1,4 km
- 2 3,2 km
- 3 * 7,7 km
- 3A 5,1 km
- 4 * 9,5 km
- 5 * 13,0 km

Difficile

- 10 5,1 km
- 11 8,8 km
- 12 12,2 km
- 12 retour 3 = 11,9 km
- 13 15,6 km
- 13 retour 3 = 15,2 km
- 14 via 12 20,6 km
- 14 via 13 23,0 km
- 14A via 12 15,8 km
- 14A via 13 18,2 km

Tour du lac à Noël

- 1 2 = 5,8 km
- 3 3A

* Retour Sitelle 3A ajouter 1,6 km

Ski de fond Patin

Facile

- 30 3,6 km

Difficile

- 41 11,9 km

Raquette

- Petit circuit : 50 51 52 54 = 7,5 km
- Régis : 54 59 54 = 5,7 km
- Moyen circuit : 50 51 52 56 57 54 = 9,2 km
- Sommet : 50 51 52 56 57 54 = 12,5 km
- Pic : 54 58 56 54 = 14,0 km

NOTE : Les distances comprennent l'aller-retour à partir de l'accueil.



CONDITIONS DE NEIGE

Mises à jour quotidiennement, les conditions des sentiers sont disponibles en ligne, dans notre bulletin *Conditions de neige*, à l'aide de notre application gratuite pour iPhone, à sepaq.com/neige ou au 418 848-1037.