

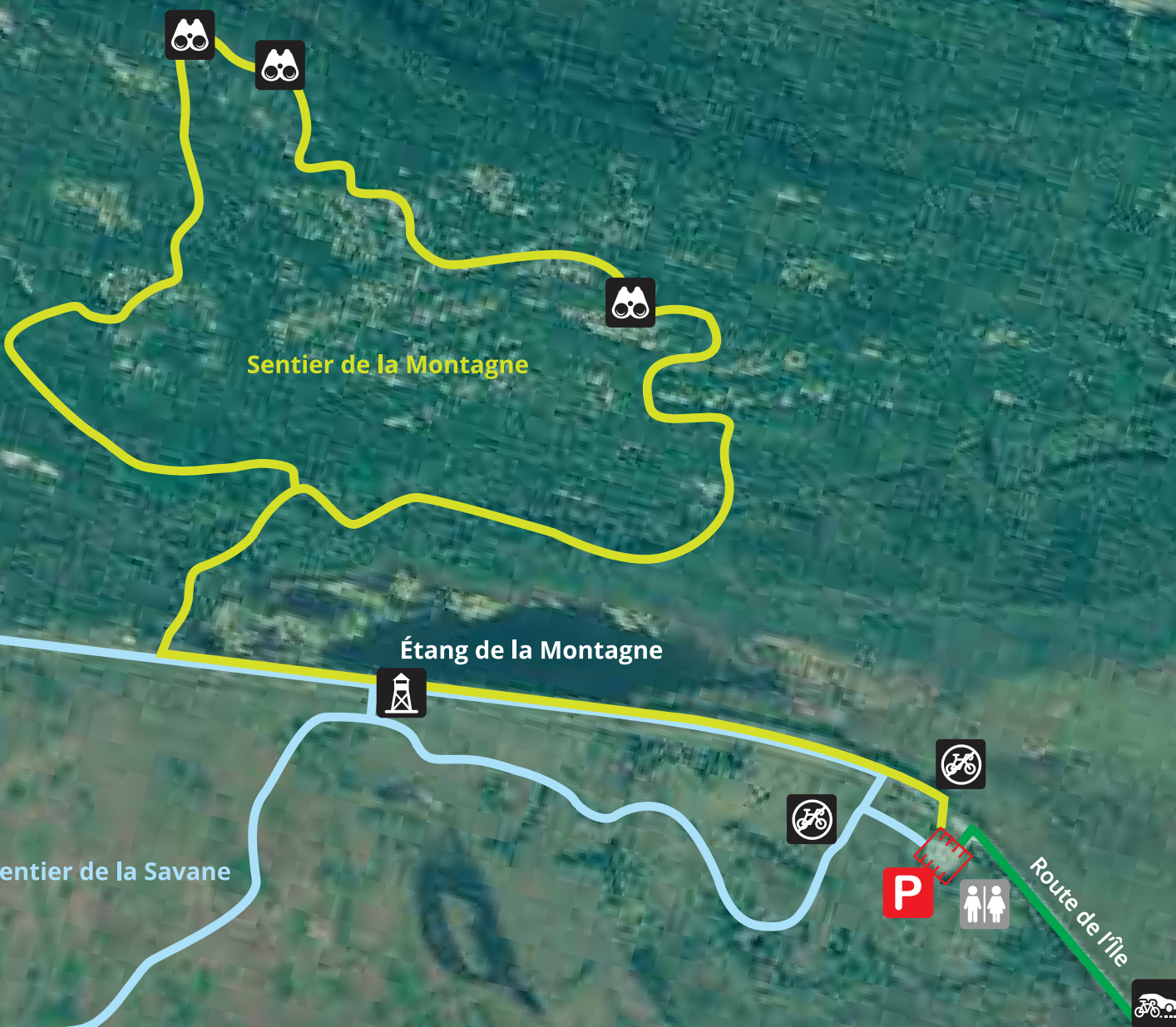


PARC CÔTIER
KISKOTUK

MRC DE RIVIÈRE-DU-LOUP

SECTEUR DU SITE
ORNITHOLOGIQUE DU
MARAIS DE GROS-CACOUNA

GROS-CACOUNA MARSH BIRDING
SITE AREA



Sentier de la Montagne

Étang de la Montagne

Sentier de la Savane

Étang du Sud-Ouest

LÉGENDE / LEGEND

- Sentier de la Montagne
4,6 km / 3 h – Difficile
La Montagne Trail
4,6 km / 3 hr – Difficult
- Sentier de la Savane
3,9 km / 2 h – Facile
La Savane Trail
3,9 km / 2 hr – Easy
- Chemin d'accès – Route verte
Access road - Route verte bike path
- Stationnement / *Parking area*
- Toilette sèche / *Pit toilet*
- Site d'observation / *Observation site*
- Tour d'observation / *Observation tower*
- Vélo interdit / *No bikes allowed*
- Vélo de route (chaussée partagée)
Road biking (shared roadway)

Règlementation et code d'éthique
Regulations and Code of Conduct

Le site ornithologique du marais de Gros-Cacouna est géré par Environnement et Changement climatique Canada. Il est situé dans le périmètre du parc côtier Kiskotuk, une initiative régionale, mais est protégé par une réglementation fédérale. Les activités interdites sont affichées à l'entrée du secteur. Il est notamment interdit d'y pratiquer le vélo.

Gros-Cacouna Marsh Birding Site Area is managed by Environment and Climate Change Canada. Although it is within the boundaries of Parc côtier Kiskotuk, which is a regional initiative, it is protected under federal regulations. The activities prohibited in this area are posted at the entrance. Note that biking is prohibited in this area.

200 mètres / meters

Route du Patrimoine 132