

Réserve faunique Mastigouche

Carte générale

Malgré tout le soin apporté par la Sépaq à la préparation de cette carte, celle-ci ne peut garantir l'exactitude des informations qui y sont présentées. L'utilisateur dégage la Sépaq de toute responsabilité quant à l'utilisation de ces informations. Il est aussi à noter que les limites représentées sur cette carte n'ont aucune valeur légale. Pour toute interprétation, se référer à la description technique officielle. Les limites ainsi que toutes autres informations peuvent être modifiées sans préavis.

Cette carte intègre des informations géographiques de sources gouvernementales. Pour des besoins de représentations, certaines données ont subi des transformations et des adaptations qui ont pu modifier la donnée originale.

Données originales utilisées : Cartes topographiques à l'échelle de 1/20 000
Années : 1988-2001

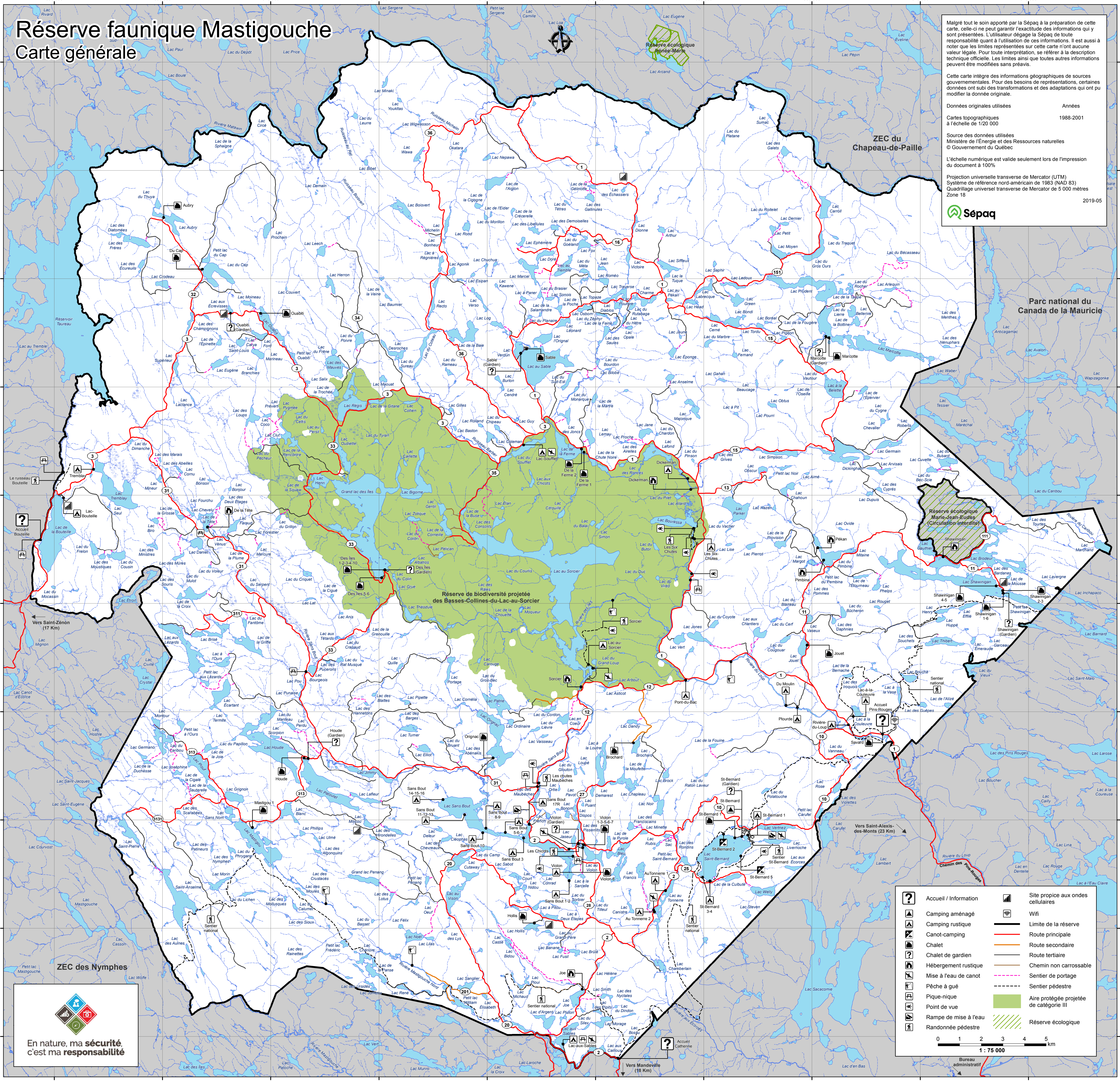
Source des données utilisées : Ministère de l'Énergie et des Ressources naturelles © Gouvernement du Québec

L'échelle numérique est valide seulement lors de l'impression du document à 100%

Projection universelle transverse de Mercator (UTM)
Système de référence nord-américain de 1983 (NAD 83)
Quadrillage universel transverse de Mercator de 5 000 mètres
Zone 18



2019-05



	Accueil / Information		Site propice aux ondes cellulaires
	Camping aménagé		Wifi
	Camping rustique		Limite de la réserve
	Canot-camping		Route principale
	Chalet de gardien		Route secondaire
	Hébergement rustique		Route tertiaire
	Mise à l'eau de canot		Chemin non carrossable
	Pêche à gué		Sentier de portage
	Pique-nique		Sentier pédestre
	Point de vue		Aire protégée projetée de catégorie III
	Rampe de mise à l'eau		Réserve écologique
	Randonnée pédestre		

En nature, ma sécurité, c'est ma responsabilité

Bureau administratif